

Zeichnung nicht maßstabsgetreu

**Anlegeformat:** 323 mm x 191 mm **Endformat:** 320 mm x 185 mm

### Beschnitt

Hintergrundelemente müssen auch im Beschnitt angelegt werden um weiße Schneidekanten zu vermeiden. Der Beschnitt wird bei der Produktion weggeschritten.

oben/rechts/unten: 3 mm  
links: 0 mm

### Nicht sichtbarer Bereich

Dieser Bereich wird im gefalteten Zustand vom eingeklappten Boden verdeckt.

### Nicht bedruckbarer Bereich

### Klebefläche

### Checkliste für Anfänger:

- Dateiformat: PDF ohne Schneidemarken
- Alle Seiten fortlaufend in einer Datei (Vorder-/Rückseite)
- Keine montierten Doppelseiten (Druckbogen)
- Seiten in einheitlicher Ausrichtung (Hoch- oder Querformat)
- Format: 323 mm x 191 mm (inkl. Beschnitt)
- Schriften: Eingebettet bzw. in Pfade konvertiert
- ausschließlich Vektorgrafiken (keine Bilder, Fotos)

### Checkliste für Fortgeschrittene:

- PDF-Version: PDF/X-1a
- Farbprofil: ISO Coated v2 300% (ECI)
- Farbprofil bei Graustufen (s/w): Dotgain 15%
- 300% maximaler Farbauftrag
- Schwarze Schriften nur in 100% K (Schwarz) anlegen
- Endformatrahmen setzen (Trimbox)
- Überdrucken richtig definieren

! Wir empfehlen die Profi-Datenprüfung

! Weitere Infos zum Thema Druckdaten finden Sie hier!



### Beschnitt

Hintergrundelemente müssen auch im Beschnitt angelegt werden um weiße Schneidekanten zu vermeiden. Der Beschnitt wird bei der Produktion weggeschnitten.



### Klebefläche

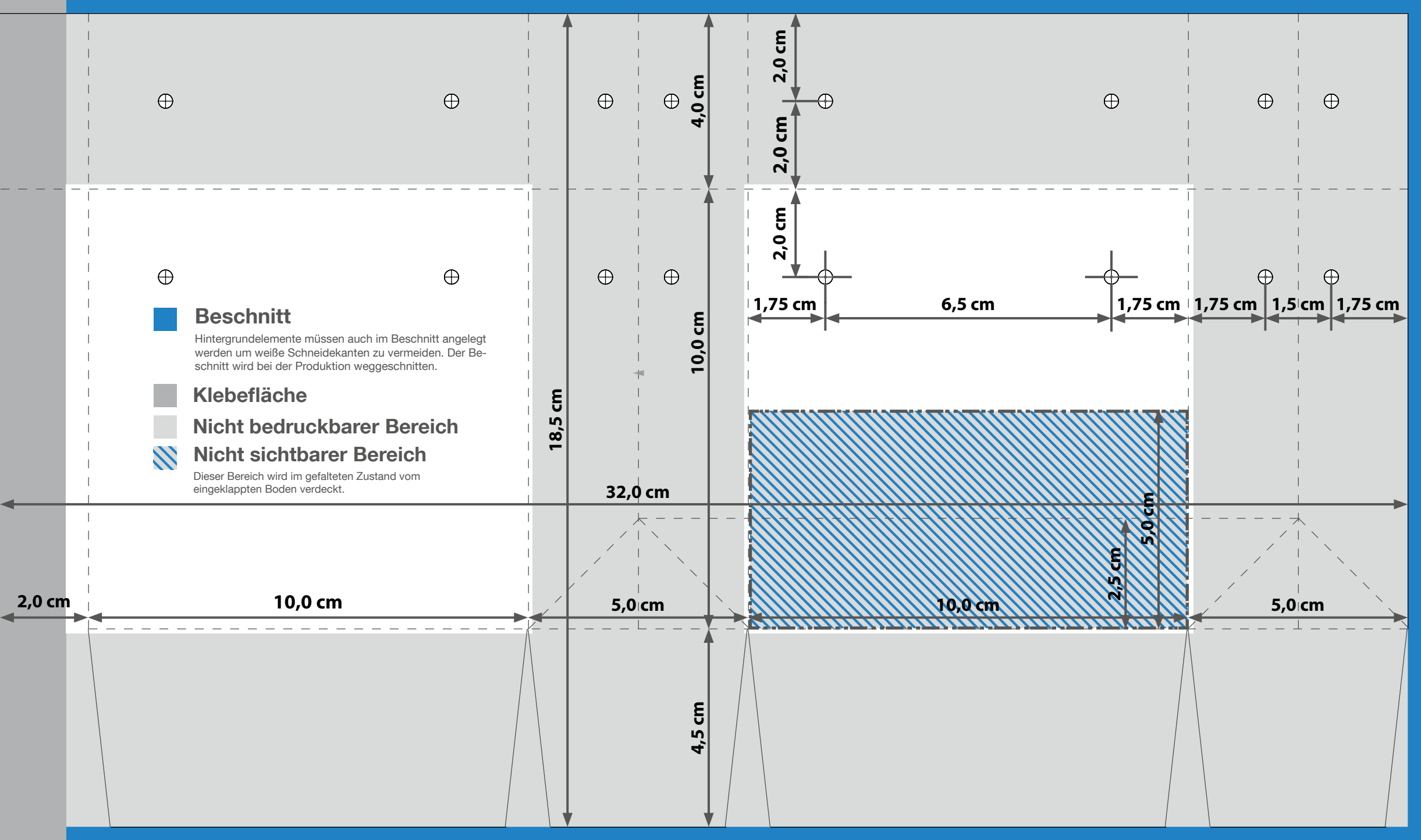


### Nicht bedruckbarer Bereich



### Nicht sichtbarer Bereich

Dieser Bereich wird im gefalteten Zustand vom eingeklappten Boden verdeckt.



2,0 cm

10,0 cm

18,5 cm

32,0 cm

5,0 cm

4,5 cm

10,0 cm

4,0 cm

1,75 cm

6,5 cm

1,75 cm

1,75 cm

1,5 cm

1,75 cm

2,0 cm  
2,0 cm  
2,0 cm

10,0 cm

2,5 cm

5,0 cm