

Zeichnung nicht maßstabsgetreu

Anlegeformat: 706 mm x 466 mm **Endformat:** 700 mm x 460 mm

3 mm Beschnitt

Hintergrundelemente müssen auch im Beschnitt angelegt werden um weiße Schneidekanten zu vermeiden. Der Beschnitt wird bei der Produktion weggeschnitten.

Nicht sichtbarer Bereich

Dieser Bereich wird im gefalteten Zustand vom eingeklappten Boden verdeckt.

Klebefläche

Checkliste für Anfänger:

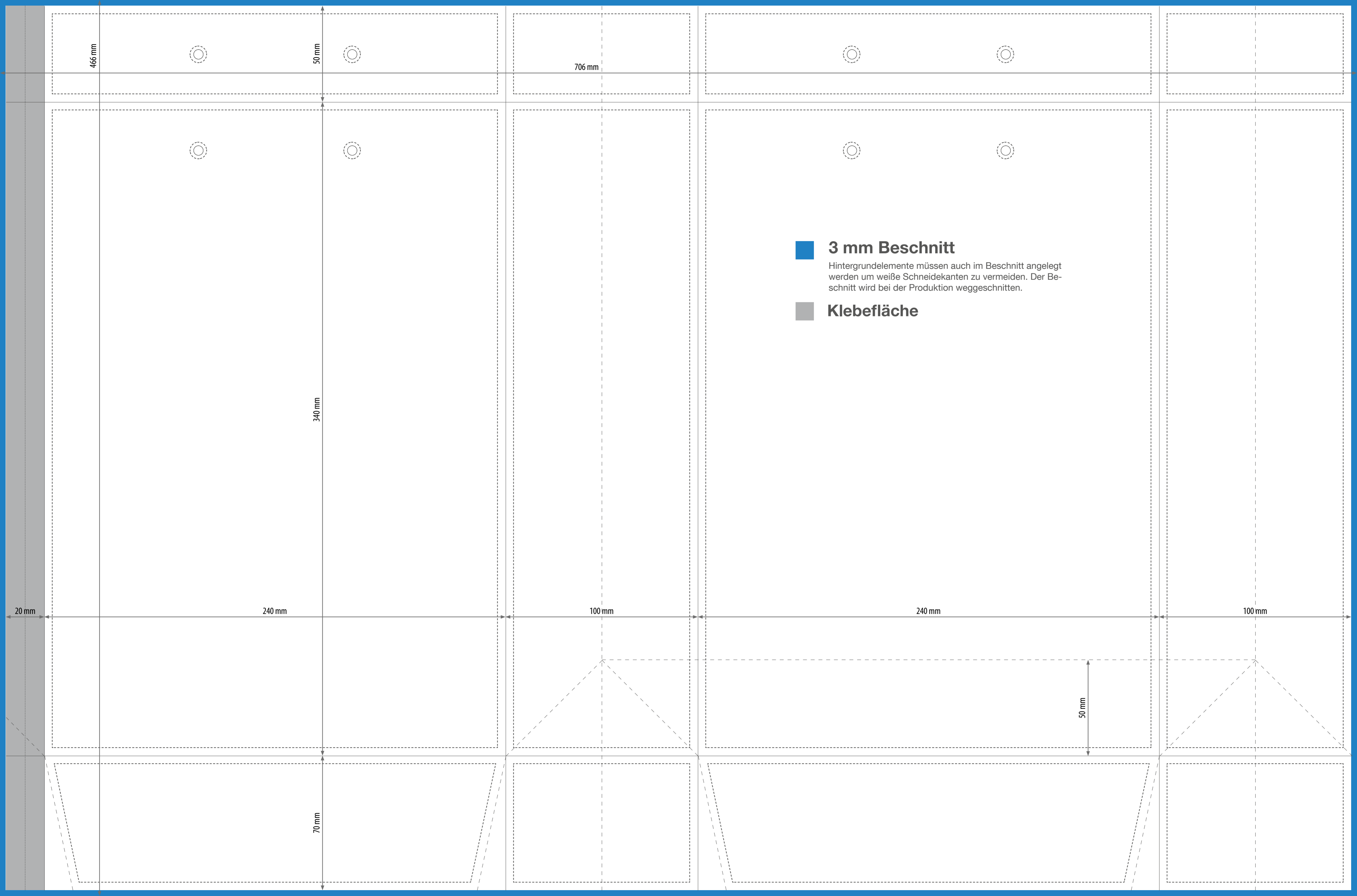
- Dateiformat: PDF ohne Schneidemarken
- Alle Seiten fortlaufend in einer Datei (Vorder-/Rückseite)
- Keine montierten Doppelseiten (Druckbogen)
- Seiten in einheitlicher Ausrichtung (Hoch- oder Querformat)
- Format: 706 mm x 466 mm (inkl. Beschnitt)
- Schriften: Eingebettet bzw. in Pfade konvertiert

Checkliste für Fortgeschrittene:

- PDF-Version: PDF/X-1a
- Farbprofil: ISO Coated v2 300% (ECI)
- Farbprofil bei Graustufen (s/w): Dotgain 15%
- 300% maximaler Farbauftrag
- Schwarze Schriften nur in 100% K (Schwarz) anlegen
- Endformatrahmen setzen (Trimbox)
- Überdrucken richtig definieren

! Wir empfehlen die Profi-Datenprüfung

! Weitere Infos zum Thema Druckdaten finden Sie hier!



466 mm

50 mm

706 mm

340 mm

20 mm

240 mm

100 mm

240 mm

100 mm

70 mm

50 mm

3 mm Beschnitt

Hintergrundelemente müssen auch im Beschnitt angelegt werden um weiße Schneidekanten zu vermeiden. Der Beschnitt wird bei der Produktion weggeschnitten.

Klebefläche