

Zeichnung nicht maßstabsgetreu

Anlegeformat: 926 mm x 376 mm **Endformat:** 920 mm x 370 mm

3 mm Beschnitt

Hintergrundelemente müssen auch im Beschnitt angelegt werden um weiße Schneidekanten zu vermeiden. Der Beschnitt wird bei der Produktion weggeschnitten.

Klebefläche

Checkliste für Anfänger:

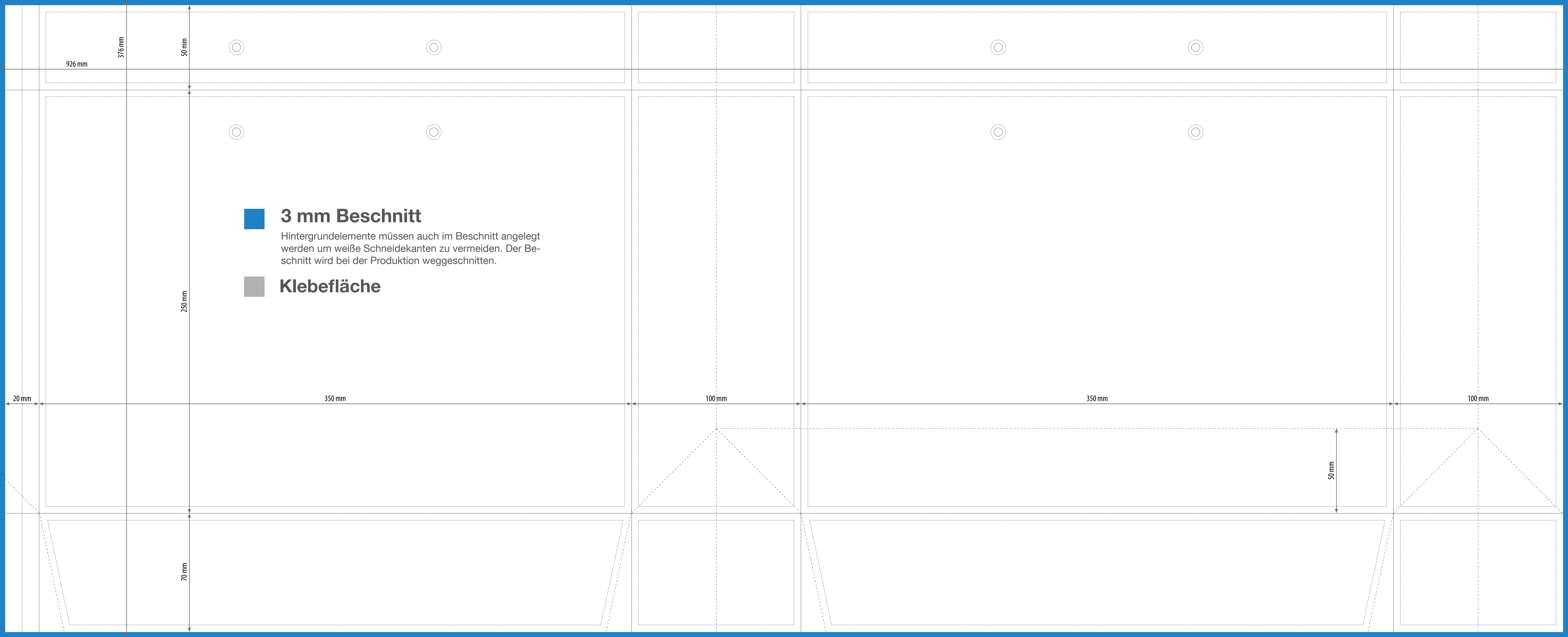
- Dateiformat: PDF ohne Schneidemarken
- Alle Seiten fortlaufend in einer Datei (Vorder-/Rückseite)
- Keine montierten Doppelseiten (Druckbogen)
- Seiten in einheitlicher Ausrichtung (Hoch- oder Querformat)
- Format: 926 mm x 376 mm (inkl. Beschnitt)
- Schriften: Eingebettet bzw. in Pfade konvertiert

Checkliste für Fortgeschrittene:

- PDF-Version: PDF/X-1a
- Farbprofil: ISO Coated v2 300% (ECI)
- Farbprofil bei Graustufen (s/w): Dotgain 15%
- 300% maximaler Farbauftrag
- Schwarze Schriften nur in 100% K (Schwarz) anlegen
- Endformatrahmen setzen (Trimbox)
- Überdrucken richtig definieren

! Wir empfehlen die Profi-Datenprüfung

! Weitere Infos zum Thema Druckdaten finden Sie hier!



926 mm

376 mm

50 mm

250 mm

70 mm

350 mm

100 mm

350 mm

100 mm

50 mm



3 mm Beschnitt

Hintergrundelemente müssen auch im Beschnitt angelegt werden um weiße Schneidekanten zu vermeiden. Der Beschnitt wird bei der Produktion weggeschnitten.



Klebefläche