

Zeichnung nicht maßstabsgetreu

**Anlegeformat:** 986 mm x 416 mm **Endformat:** 980 mm x 410 mm

### 3 mm Beschnitt

Hintergrundelemente müssen auch im Beschnitt angelegt werden um weiße Schneidekanten zu vermeiden. Der Beschnitt wird bei der Produktion weggeschnitten.

### Klebefläche

#### Checkliste für Anfänger:

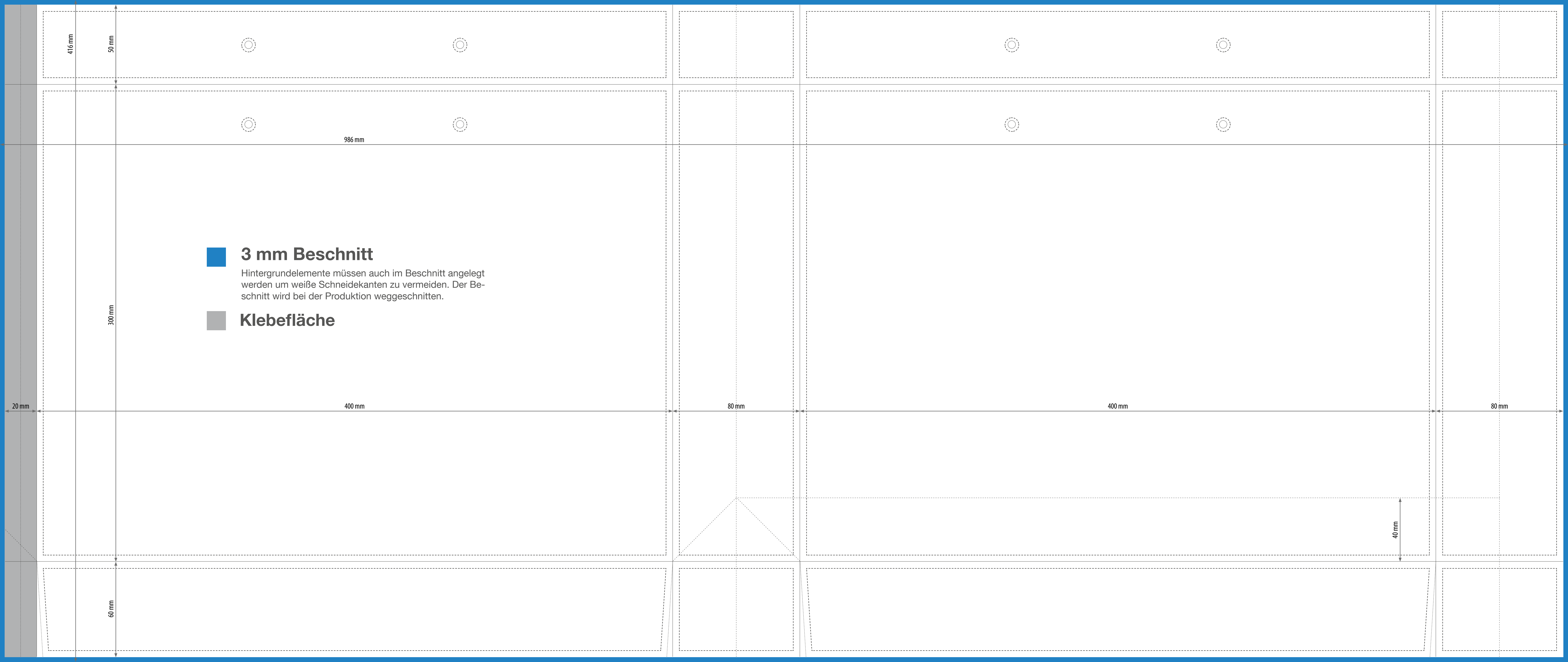
- Dateiformat: PDF ohne Schneidemarken
- Alle Seiten fortlaufend in einer Datei (Vorder-/Rückseite)
- Keine montierten Doppelseiten (Druckbogen)
- Seiten in einheitlicher Ausrichtung (Hoch- oder Querformat)
- Format: 986 mm x 416 mm (inkl. Beschnitt)
- Schriften: Eingebettet bzw. in Pfade konvertiert

#### Checkliste für Fortgeschrittene:

- PDF-Version: PDF/X-1a
- Farbprofil: ISO Coated v2 300% (ECI)
- Farbprofil bei Graustufen (s/w): Dotgain 15%
- 300% maximaler Farbauftrag
- Schwarze Schriften nur in 100% K (Schwarz) anlegen
- Endformatrahmen setzen (Trimbox)
- Überdrucken richtig definieren

Wir empfehlen die Profi-Datenprüfung

Weitere Infos zum Thema Druckdaten finden Sie hier!



### 3 mm Beschnitt

Hintergrundelemente müssen auch im Beschnitt angelegt werden um weiße Schneidekanten zu vermeiden. Der Beschnitt wird bei der Produktion weggeschnitten.



### Klebefläche

20 mm

400 mm

80 mm

400 mm

80 mm

300 mm

60 mm

40 mm

416 mm

50 mm

986 mm